

بسمه تعالی

دانشگاه علوم پزشکی و خدمات بهداشتی درمانی ایلام

مرکز آموزشی درمانی شهید مصطفی خمینی

(کمیته اخلاق بالینی)

مکان جلسه: دفتر ریاست بیمارستان

ساعت: ۰۱:۰۰

تاریخ: ۱۴۰۳/۰۲/۱۷

	دستور جلسه
	تقدیر از پرسنل اسناد و مدارک پزشکی در ۱۷ ام و پرسنل و بیماران تالاسمی ۱۸ در اردیبهشت بررسی وضعیت ترخیص با رضایت شخصی در سال ۱۴۰۲
مصوبات اجرا شده و در دست اقدام از جلسه قبل	
<p>۱- از پرسنل آزمایشگاه با حضور ریاست محترم بیمارستان و سایر مدیران با عطای تقدیر نامه ، گل و شیرین تشکر شد همچنین از طرف ریاست محترم بیمارستان به هر نیروی آزمایشگاه مبلغ به ارزش یک روز اضافه کار پرداخت شد.</p> <p>۲- جهت زیباسازی فضای بیمارستان ۱۵ اصله درخت به ارزش ۱۹۵۰۰۰۰ و هزینه کارگر ۱۸۰۰۰۰۰ جمعاً با هزینه ۳۷۵۰۰۰۰ سه میلیون هفتصد و پنجاه هزار تومان کاشته شد</p>	
علت عدم اجرا - اقدامات انجام نشده در مورد مصوبات اجرا نشده	مصوبات اجرا نشده از جلسه قبل
	پایش استفاده از تلفن همراه

بسمه تعالی

دانشگاه علوم پزشکی و خدمات بهداشتی درمانی ایلام

مرکز آموزشی درمانی شهید مصطفی خمینی

(کمیته اخلاق بالینی)

مکان جلسه: دفتر ریاست بیمارستان

ساعت: ۰۱:۰۰

تاریخ: ۱۴۰۳/۰۲/۱۷

شرح مباحث/مذاکرات:

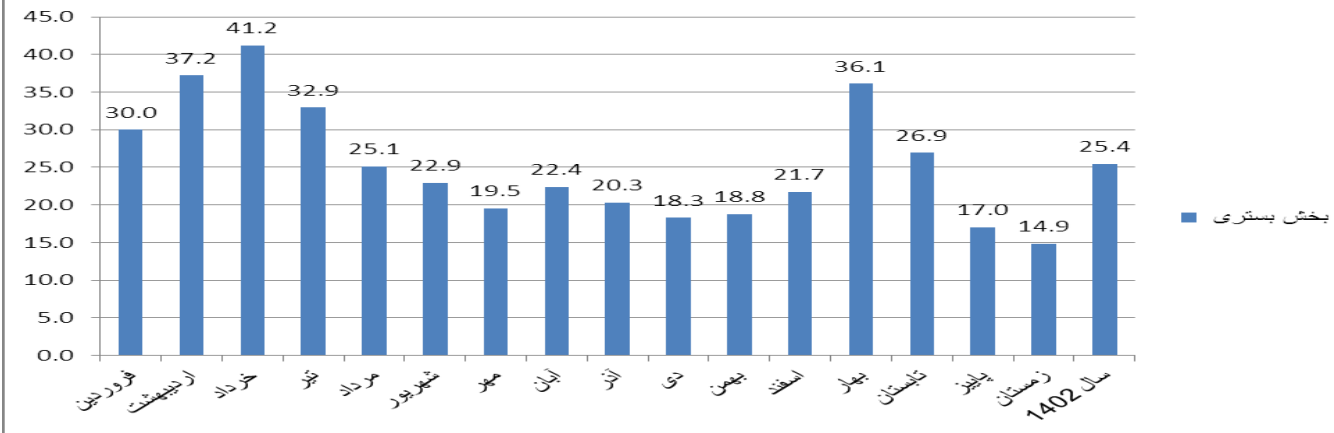
در ابتدای جلسه با نزدیک شدن به ۱۷ اردیبهشت روز اسناد و مدارک پزشکی و ۱۸ اردیبهشت روز تالاسمی به

منظور قدردانی از همکاران گرامی در این عرصه مراسمی برگزار شود. سپس دبیر کمیته به بررسی وضعیت ترخیص با

رضایت شخصی در سال ۱۴۰۳ پرداخت

شهریور			مرداد			تیر			خرداد			اردیبهشت			فروردین			1402
درصد ترخیص	ت. ب. رضایت شخصی	پذیرش	درصد ترخیص	ت. ب. رضایت شخصی	پذیرش	درصد ترخیص	ت. ب. رضایت شخصی	پذیرش	درصد ترخیص	ت. ب. رضایت شخصی	پذیرش	درصد ترخیص	ت. ب. رضایت شخصی	پذیرش	درصد ترخیص	ت. ب. رضایت شخصی	پذیرش	
21	20	95	37	30	81	52	55	105	61	62	101	66	69	104	49	48	97	CCU2
14	12	86	34	22	64	0	0	81										CCU3
15	14	96	31	28	89	47	62	133	63	80	126	72	63	87	45	44	98	ccu1
22	5	23	25	8	32	8.7	2	23	35	8	23		0	0		0	0	icu1
49	17	35	8.2	18	220	0.5	1	219	5.3	8	151	4.5	9	198	3.3	4	120	پست زنان
1.4	1	73	0	0	126	0	0	97	0.7	1	134	2.4	4	166	6.3	8	127	پست کت
23	6	26	21	5	24	25	4	16	22	5	23	13	2	16	7.7	1	13	روانپزشکی زنان
19	11	58	14	9	63	17	8	46	25	14	55	30	14	47	20	10	50	روانپزشکی مردان
										0	0	18	2	11	6.4	3	47	جنرال (کرونا مردان)
21	28	135	14	27	197	19	35	186	21	39	185	15	26	175	25	40	158	اورژانس
23	114	497	25	147	586	33	167	507	41	217	527	37	189	508	30	158	527	جمع

درصد ترخیص با رضایت شخصی



بسمه تعالی

دانشگاه علوم پزشکی و خدمات بهداشتی درمانی ایلام

مرکز آموزشی درمانی شهید مصطفی خمینی

(کمیته اخلاق بالینی)

مکان جلسه: دفتر ریاست بیمارستان

ساعت: ۰۱:۰۰

تاریخ: ۱۴۰۳/۰۲/۱۷

بخش بستری	مهر			آبان			آذر			دی			بهمن			اسفند		
	پذیرش	رضایت شخصی	درصد ترخیص	پذیرش	رضایت شخصی	درصد ترخیص	پذیرش	رضایت شخصی	درصد ترخیص	پذیرش	رضایت شخصی	درصد ترخیص	پذیرش	رضایت شخصی	درصد ترخیص	پذیرش	رضایت شخصی	درصد ترخیص
CCU2	75	14	19	89	11	12	73	19	26	87	11	13	84	11	13	86	23	27
CCU3	74	16	22	98	33	34	67	12	18	84	11	13	80	10	13	98	13	13
ccu1	75	18	24	74	17	23	81	18	22	79	17	22	87	13	15	83	21	25
icu1	13	2	15	26	4	15	20	3	15	18	1	5.6	14	3	21	16	2	13
پست زنان	28	4	14	211	20	9.5	152	10	6.6	176	12	6.8	191	7	3.7	187	5	2.7
پست کت	67	0	0	91	0	0	49	0	0	80	7	8.8	49	5	10	93	3	3.2
روانپزشکی زنان	16	3	19	25	6	24	14	5	36	13	3	23	15	5	33	18	3	17
روانپزشکی مردان	46	8	17	37	9	24	49	11	22	50	10	20	30	10	33	34	7	21
اورژانس	155	37	24	203	38	19	242	47	19	231	46	20	256	57	22	237	52	22
جمع	523	102	20	616	138	22	615	125	20	646	118	18	644	121	19	595	129	22

مقیاس کشوری	درصد ترخیص با رضایت شخصی					تعداد ترخیص با رضایت شخصی					علل ترخیص
	سال ۱۴۰۲	زمستان	پاییز	تابستان	بهار	سال ۱۴۰۲	زمستان	پاییز	تابستان	بهار	
3.78	7.8	4.9	3.7	6.5	13.2	133	18	13	28	74	نارضایتی پزشک
1.5	15.8	20.4	23.0	13.3	10.0	270	75	82	57	56	کمبود امکانات
	8.1	4.6	5.9	8.2	11.6	138	17	21	35	65	عدم تجهیزات آنژیوپلاستی
2.28	12.0	12.2	2.8	15.2	15.3	206	45	10	65	86	عدم قبول روند درمانی
0.48	0.0	0.0	0.0	0.0	0.0	0			0	0	بودن بیمار End Stage
28.92	12.5	16.8	15.2	14.7	6.2	214	62	54	63	35	احساس بهبودی
0.54	3.1	2.7	2.5	2.6	4.1	53	10	9	11	23	نارضایتی از پرستار
47.8	2.2	2.4	2.2	2.1	2.1	38	9	8	9	12	طولانی شدن مدت بستری
14.19	27.4	21.5	33.1	33.2	23.1	469	79	118	142	130	تمایل به حضور در مرکز مجهزتر
0.48	5.9	7.6	6.5	2.8	6.8	101	28	23	12	38	عدم بضاعت مالی
	5.4	6.8	5.1	1.4	7.7	92	25	18	6	43	مقاومت در مقابل درمان
99.97	100	100	100.0	100.0	100.0	1714	368	356	428	562	جمع

بسمه تعالی

دانشگاه علوم پزشکی و خدمات بهداشتی درمانی ایلام

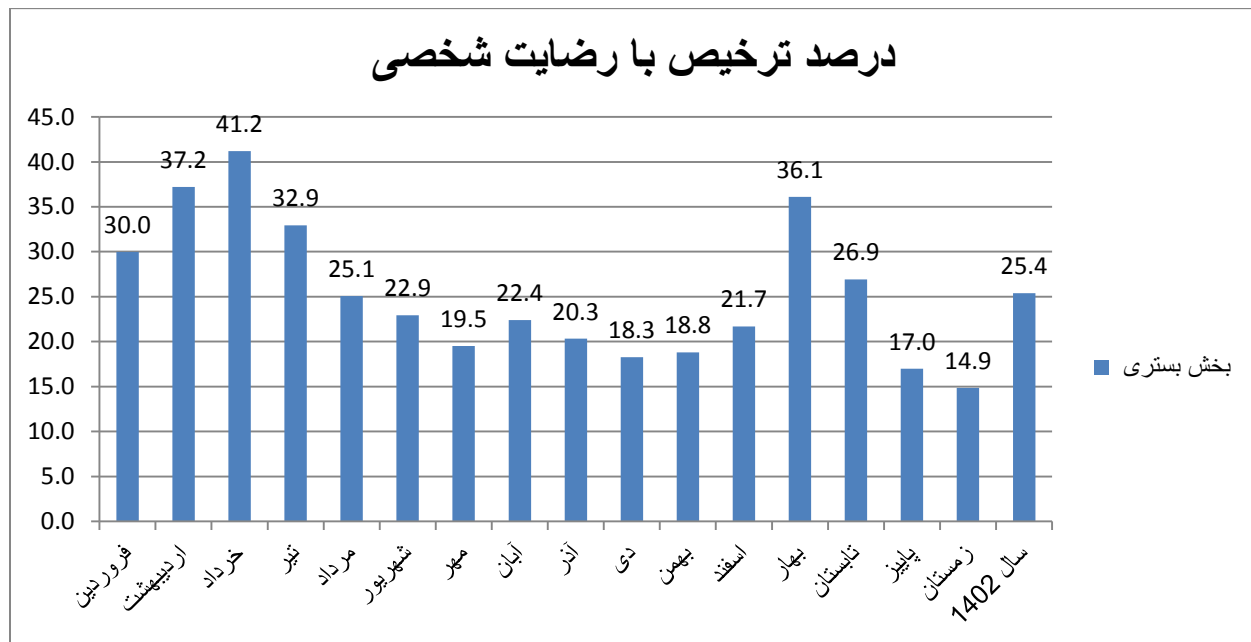
مرکز آموزشی درمانی شهید مصطفی خمینی

(کمیته اخلاق بالینی)

مکان جلسه: دفتر ریاست بیمارستان

ساعت: ۰۱:۰۰

تاریخ: ۱۴۰۳/۰۲/۱۷



در این جلسه میزان ترخیص با رضایت شخصی مورد بحث و بررسی قرار گرفت میزان ترخیص با رضایت شخصی در سال ۱۴۰۲

۲۵/۴ درصد بوده که در فصل بهار ۳۶/۱ درصد، در فصل پاییز ۲۶/۹ درصد، در فصل زمستان ۱۷ درصد و در فصل زمستان ۱۴/۹

درصد بوده است

ردیف	عنوان مصوبه	مسئول اجرا	مسئول پیگیری	مهلت زمانی اجرای مصوبه
۱	مقرر گردید جهت پرسنل اسناد و مدارک پزشکی و پرسنل بخش تالاسمی تقدیرنامه نوشته و آماده شود	بهبود کیفیت	دبیر کمیته	۱۴۰۳/۰۲/۱۷
۲	مقرر گردید برای بیماران بخش تالاسمی گل و شیرینی تهیه و در این روز با نظرات و مشکلات آنها باخبر شد	بهبود کیفیت	دبیر کمیته	۱۴۰۳/۰۲/۱۷
۳	با توجه به ناپدید شدن نوار قلب بیماران مقرر گردید همکاران در زمان گرفتن نوار قلب برگه حتما روی فرم مخصوص جسدانده شود	مسئولین بخش ها	دبیر کمیته	۱۴۰۳/۰۲/۱۷
۴	مقرر گردید مسئولین بخش ها نسبت به ترخیص با رضایت شخصی حساس و روزانه علل ترخیص با رضایت شخصی پایش شود	مسئولین بخش ها	دبیر کمیته	۱۴۰۳/۰۲/۱۷
۵	با توجه به مصوبه کمیته اخلاق معاونت محترم درمان مقرر گردید جهت دبیر کمیته ابلاغ سوپروایزر اخلاق صادر شود	بهبود کیفیت	دبیر کمیته	۱۴۰۳/۰۲/۱۷